

4 giorni / 3 notti

Val di Fassa Ciaspole e QC Terme

Winter Escape



a partire da ~~599 €~~ **539.1 €**

SKU: **ISY0052**

4 POSTI DISPONIBILI

 **Partenza dal** 26 febbraio 2026

 Gruppo

 Itinerante

 Ciaspole - Re...

 4 giorni


 10 Ore

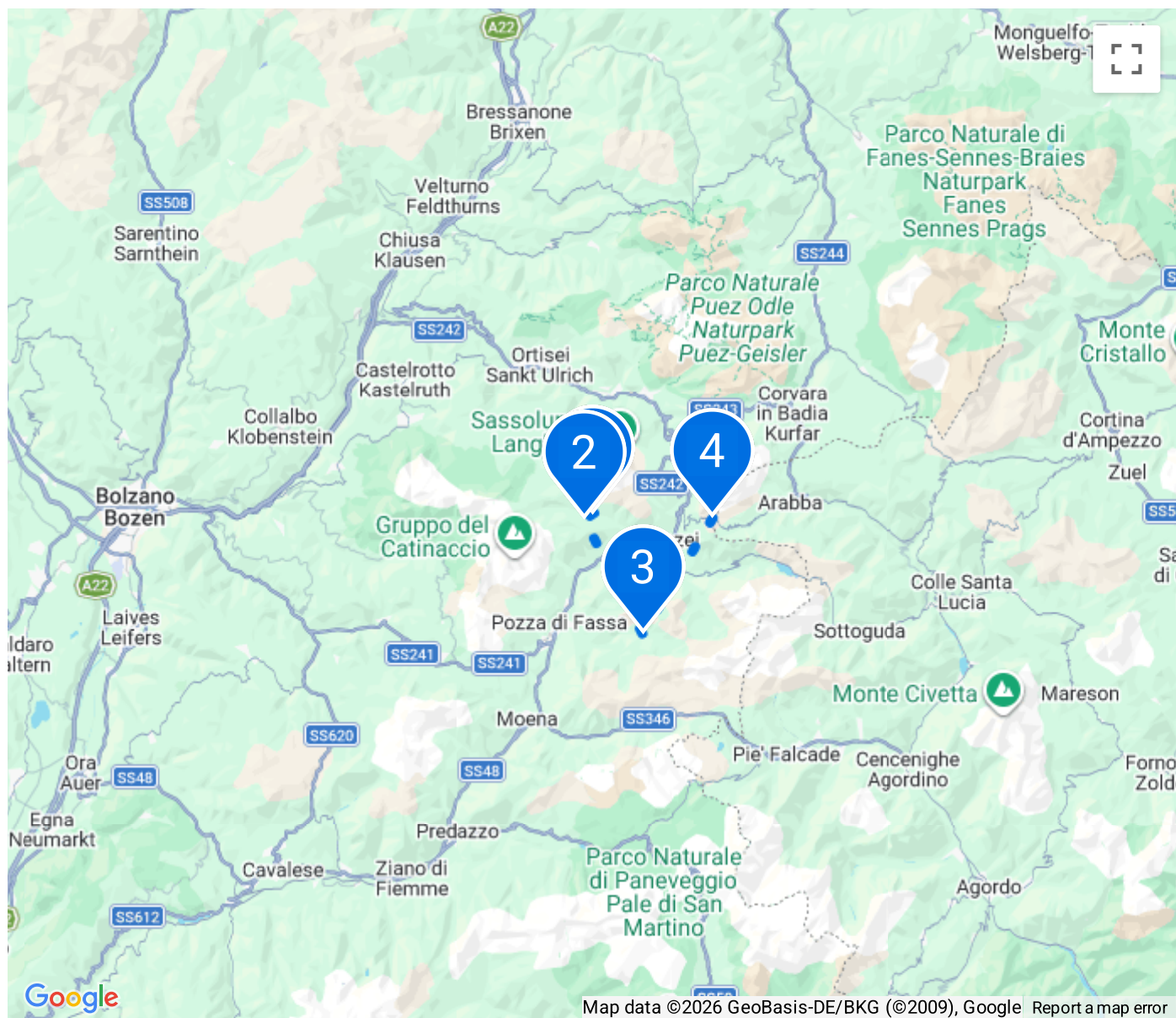
 **Principiante**

 Operato da **HikeLife**

Panoramica del tour

Scopri le Dolomiti del Trentino con un tour di 4 giorni a Campitello di Fassa. Snowshoeing in Val Duron e Val San Nicolò, visite ai borghi tradizionali e momenti di benessere alle QC Terme. Pernottamento in hotel 3 stelle superior con mezza pensione e trasporto in mini van organizzato.

 Maggiori informazioni in merito a orario e punto di ritrovo del primo/ultimo giorno verranno comunicate a seguito della prenotazione.



Itinerario

Note di viaggio

Campitello di Fassa

La nostra avventura inizia con la partenza al mattino da Pescara, con fermate intermedie a Civitanova, Rimini e Bologna, fino a raggiungere Campitello di Fassa, nel cuore delle Dolomiti del Trentino. Dopo il check-in in hotel e un po' di relax nella zona wellness, nel pomeriggio ci aspetta una piacevole passeggiata lungo il fiume Avisio, tra boschi innevati e scorci suggestivi, fino a Canazei. Visiteremo il caratteristico borgo antico e ci fermeremo per un aperitivo al Paradis, tra musica e atmosfera di montagna. Rientro in hotel e cena.

2 Ore

Dislivello: 30 m

Accommodation: Campitello di Fassa



Val Duron

Dopo colazione e briefing iniziale, inizieremo la giornata con una spettacolare escursione nella Val Duron, una delle valli più autentiche e affascinanti del Trentino. Se le condizioni lo permettono, una salita in motoslitta ci condurrà nel cuore della valle, da cui partiremo per una ciaspolata panoramica immersa nella natura, con viste sul Sassolungo e sul Catinaccio. La tappa principale sarà alla Baita Micheluzzi, dove potremo gustare un pranzo tipico in rifugio con vista sulle cime dolomitiche. Nel pomeriggio rientro attraverso un percorso ad anello panoramico fino a Campitello. Tempo libero per relax o area wellness e cena in hotel.

5 Ore

Dislivello: 150 m

Accommodation: Val Duron



Val San Nicolò

La terza giornata è dedicata alla Val San Nicolò, una delle valli più iconiche e incontaminate delle Dolomiti.

Il percorso attraversa boschi, cascate e luoghi storici della Grande Guerra, fino alla Baita Ta Ciajaa, con vista sulle cime dei Monzoni e sul gruppo del Costabella. Durante il rientro, vivremo un'esperienza divertente con la discesa in slittino fino a valle. Nel pomeriggio ci attende il relax totale alle **QC Terme Dolomiti**, con ingresso incluso, percorso benessere e aperitivo panoramico. Rientro in hotel per la cena e pernottamento.

Dislivello: 600 m

Accommodation: Val San Nicolò



Passo Pordoi

L'ultimo giorno ci porterà in alta quota, al Passo Pordoi (2.239 m), uno dei luoghi più spettacolari delle Dolomiti. Con le ciaspole percorreremo un sentiero panoramico fino all'Ossario del Pordoi, importante monumento storico della Grande Guerra. Da qui prenderemo la funivia per raggiungere la **Terrazza delle Dolomiti**, a quasi 3.000 metri di altitudine, con una vista a 360° su Marmolada, Sassolungo, Rosengarten, Civetta e Pale di San Martino. Un'esperienza indimenticabile per concludere al meglio la nostra Winter Escape. Nel pomeriggio partenza per il rientro e fine dei servizi.

Dislivello: 100 m

Accommodation: Passo Pordoi



Supplementi

Assicurazione annullamento (vedi termini e condizioni)

Corrisponde al 5,00% della quota intera di partecipazione, per persona (termini e condizioni, disponibile solo per residenti in Italia). Scegliendo l'assicurazione annullamento, dovrai pagare l'intero importo dell'ordine al momento del checkout.

[Scarica i dettagli dell'assicurazione.](#)

Assicurazione Base (vedi termini e condizioni)




Corrisponde al 2,50% della quota intera di partecipazione, per persona (termini e condizioni, disponibile solo per residenti in Italia).

[Scarica i dettagli dell'assicurazione.](#)

Prezzi e sconti camere




Camera Tripla

Il terzo posto ha diritto a:

-  60% di sconto se occupato da un bambino
-  40% di sconto se occupato da un ragazzino
-  10% di sconto se occupato da un adulto extra

Camera Quadrupla

I due posti aggiuntivi hanno diritto a:

-  60% di sconto per ogni bambino
-  40% di sconto per ogni ragazzino
-  10% di sconto per ogni adulto extra

Sup. Camera singola: € 765.00

VAL DI FASSA CIASPOLE E QC TERME

Date di partenza



26 Febbraio 2026



01 Marzo 2026

a partire da
~~599 €~~
539.1 €

Partenze su Richiesta

a partire da 599 €
February
2026

a partire da 599 €
March 2026

a partire da 599 €
April 2026

Cosa è incluso

- ✓ 3 Cene (senza bevande)
- ✓ Accesso all'area wellness interna
- ✓ Assistenza telefonica
- ✓ Ciaspole
- ✓ Colazione
- ✓ Documento di viaggio
- ✓ Garanzie tour operator
- ✓ Guida
- ✓ Ingresso alle QC Terme e aperitivo panoramico
- ✓ Mini-van al seguito
- ✓ Pernottamento in camera doppia
- ✓ Soggiorno in struttura 3 stelle o similari

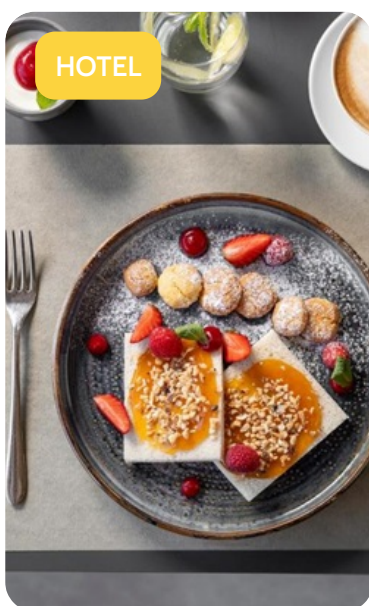
Cosa visiterai

- 📍 Campitello di Fassa
- 📍 Val Duron
- 📍 Val San Nicolò
- 📍 Passo Pordoi

Accommodation



Campitello di Fassa



Campitello di Fassa



Campitello di Fassa



Campitello di Fassa



Campitello di Fassa

Da sapere

✓ Come arrivare

In auto: A27 Belluno

In treno: Stazione ferroviaria di Bolzano

In aereo: Aeroporto di Venezia e Verona

✓ Caratteristiche del viaggio

Aperto a viaggiatori di tutte le età. Viaggerai in autonomia o in gruppo, con tutto il supporto dell'agenzia. In una vacanza di gruppo, potresti incontrare stranieri, con abitudini diverse dalle tue. Per una vacanza in bicicletta, potresti trovarti a pedalare con persone in bici assistita e persone con bici tradizionale. Rispetta lo spazio di tutti e divertiti. Il tour è organizzato da Guide e Operatori locali, selezionati appositamente per te.

✓ Informazioni generali del viaggio

Ricorda di portare con te un passaporto o una carta d'identità validi, con una scadenza non inferiore a 6 mesi dalla data di partenza. L'itinerario potrebbe subire modifiche prima e/o durante il viaggio. In un viaggio di gruppo ed in alcuni Borghi particolari, potrebbe essere necessario avere una ospitalità diffusa, per mancanza di grandi strutture. Segnala eventuali intolleranze alimentari al momento della prenotazione; faremo del nostro meglio per soddisfarle, ma non possiamo garantirlo. Tasse di soggiorno da pagare in loco.

✓ Valuta

Euro

✓ Vaccinazioni

No

✓ Documenti e visti

Carta d'identità

✓ Numeri di emergenza

Numero unico di emergenza: 112

✓ Prese elettriche

220v

Gradi di livello di difficoltà delle esperienze

 **Difficile**

 **Intermedio**

 **Principiante**

 **Estremo**

Termini e condizioni viaggi

Ti invitiamo a leggere la documentazione inerente le condizioni generali di vendita dei pacchetti turistici al seguente link: [Termini e condizioni Viaggi](#)

Grazie per aver scelto i nostri servizi. Be True. It's Isy!