

8 giorni / 7 notti

# Trek Crossing Maiella Parco Nazionale

Nature wild camp



a partire da **890 €**

SKU: **ISY0025**

 **Disponibilità su Richiesta**

 Individuale

 Ad Anello

 Trekking

 8 giorni


 43 Ore

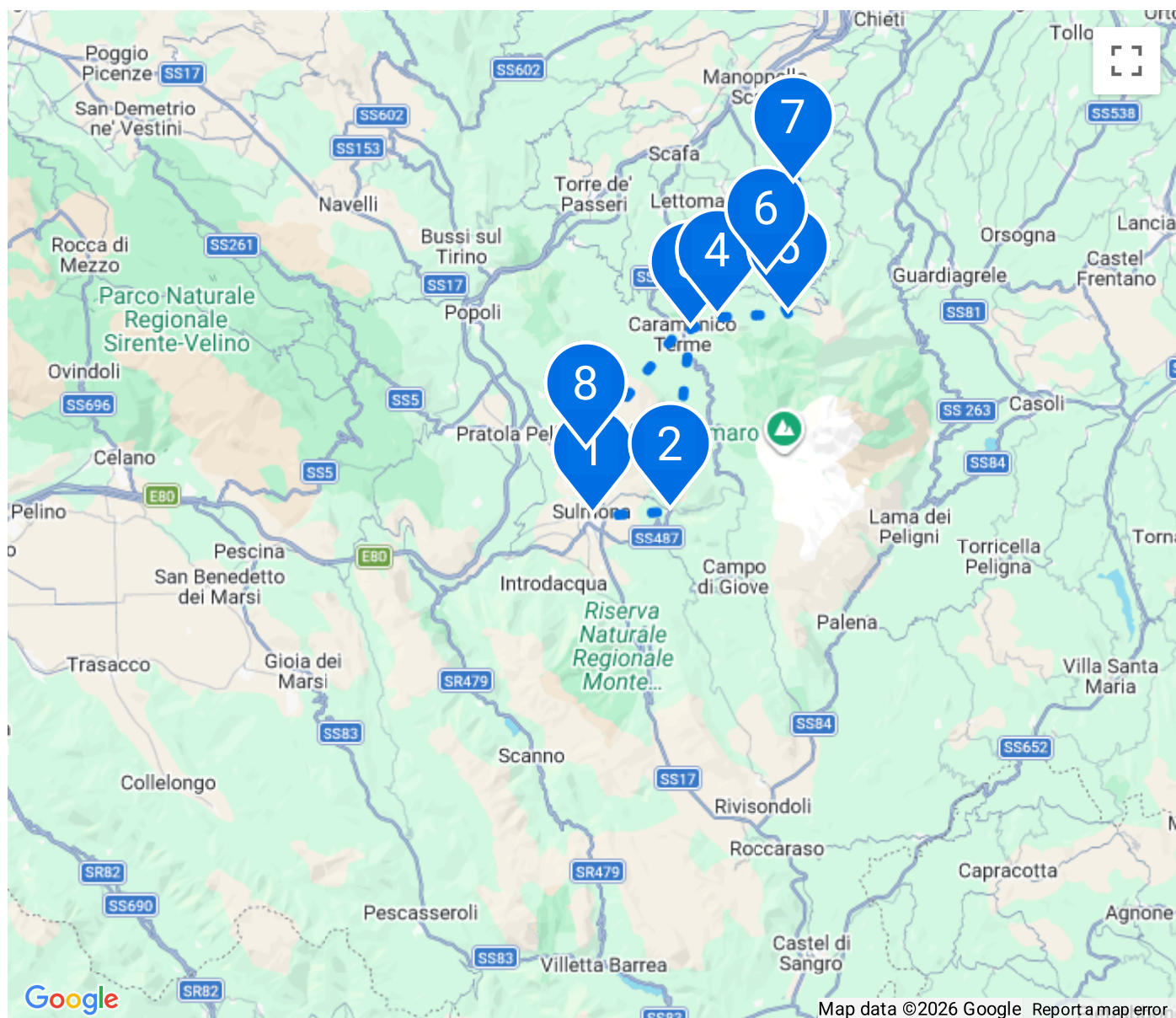
 **Estremo**

 Operato da **HikeLife**

## Panoramica del tour

Esplora l'Appennino tra trekking e natura incontaminata. Un viaggio pensato per godere della montagna e dei suoi paesaggi, con attività rispettose dell'ambiente circostante.

 Maggiori informazioni in merito a orario e punto di ritrovo del primo/ultimo giorno verranno comunicate a seguito della prenotazione.



## Itinerario

Note di viaggio

## Sulmona

Arrivo a Sulmona nel Parco Nazionale della Maiella. Cena libera e pernottamento in struttura.

Accommodation: Sulmona



## Pacentro

Passeremo dall'Abbazia di Santo Spirito al Morrone per visitarla e per ritirare la Charta Peregrini, prima di intraprendere il percorso che oggi ci porterà verso la destinazione di Pacentro "uno dei borghi più belli d'Italia". Dopo aver visitato la bellissima Abbazia di Santo Spirito a Morrone anche conosciuta come Badia Morronese, abbazia dell'ordine dei Celestini tra le più grandi in Italia. Cammineremo verso Pacentro visiteremo, il meraviglioso borgo di origini medievali con il Castello Caldora a dominio della Valle Peligna, inserito nel club de "I borghi più belli d'Italia". Per chi lo desidera, sarà possibile apporre anche i primi timbri sulla nostra Charta Peregrini. Troveremo il nostro campo, allestito nei pressi della cittadina, in un'area natura. Cena libera e pernottamento in struttura.

6 Ore

Dislivello: 480 m

Accommodation: Pacentro



## Caramanico Terme

Aggirando il versante meridionale del Morrone fino risalire a Passo San Leonardo. Partiremo dal borgo, a monte del castello, e tramite sentiero aggireremo il versante meridionale del Morrone fino risalire a Passo San Leonardo. Dal Passo di San Leonardo comincerà la discesa nella Valle dell'Orta con il passaggio nel caratteristico borgo di Roccacaramanico dove una sosta è d'obbligo. Infine, giungeremo a Caramanico Terme, anch'esso inserito ne "I borghi più belli d'Italia" e famoso per le sue acque termali. Qui non dobbiamo dimenticare di timbrare la nostra Charta Peregrini, per poi raggiungere il campo allestito nei pressi della cittadina. Cena libera e pernottamento in struttura.

8 Ore

Dislivello: 700 m

Accommodation: Caramanico Terme



## Decontra

Cammineremo sulle sponde del fiume Orfento che ha scavato un profondo canyon dalle pareti verticali. Saremo pronti per partire per la terza tappa che percorre interamente la spettacolare Valle dell'Orfento. Sarà una vera e propria immersione nella natura: cammineremo sulle sponde del fiume Orfento che ha scavato un profondo canyon dalle pareti verticali ricoperte da boschi e vegetazione lussureggiante. Lungo il cammino incontreremo il piccolo eremo di Sant'Onofrio all'Orfento. Da qui ridiscenderemo ancora la valle per risalire poi su un sentiero roccioso che ci condurrà nel piccolo centro di Decontra. Cena libera e pernottamento in struttura.

8 Ore

Dislivello: 800 m

Accommodation: Decontra



## Eremo Santo Spirito

Attraverseremo praterie e antichi coltivi riconoscibili dai tipici muretti e dalle capanne in pietra a secco. La quarta tappa del nostro cammino, forse la più impegnativa, ma anche tra le più belle dell'intero trekking.

Attraverseremo praterie e antichi coltivi riconoscibili dai tipici muretti e dalle capanne in pietra a secco, raggiungeremo Pianagrande, località con uno spettacolare panorama sull'alta Valle dell'Orfento e sulle cime che la circondano. Da qui scenderemo verso l'Eremo di San Giovanni, uno dei più suggestivi eremi dell'intero Abruzzo, interamente scavato nella verticale parete rocciosa della Valle dell'Orfento. Dopo la visita riprenderemo il nostro cammino per salire ancora verso i prati della Maielletta e "tuffarsi" poi nelle profondità del Vallone di Santo Spirito, raggiungendo in serata l'omonimo eremo. Cena e pernottamento in tenda.

8 Ore

Dislivello: 1050 m

Accommodation: Eremo Santo Spirito



## Roccamorice

Percorreremo il boscoso Vallone di Santo Spirito fino a toccare la Valle Giumentina. Oggi saremo pronti per la quinta tappa del nostro cammino, un po' più leggera rispetto a quella precedente. Percorreremo il boscoso Vallone di Santo Spirito fino a toccare la Valle Giumentina, area aperta e prima di vegetazione arborea perché un tempo veniva coltivata ed era adibita a pascolo. Da qui si discenderà di nuovo nel vallone per raggiungere l'Eremo di San Bartolomeo in Legio: un altro gioiello tra gli eremi abruzzesi anch'esso incastonato all'interno della roccia. Dopo aver visitato l'eremo si risalirà sul versante opposto rispetto a quello della discesa per intercettare la strada asfaltata che ci condurrà fino a Macchia Metola, conclusione della tappa giornaliera. Cena libera e pernottamento in struttura.

6 Ore

Dislivello: 300 m

Accommodation: Roccamorice

## Serramonacesca

Ci rimetteremo in cammino sull'ultima tappa in direzione di Serramonacesca. La prima sosta sarà nel Vallone di Sant'Angelo a Lettomanoppello dove visiteremo l'omonimo luogo di culto dedicato all'Arcangelo Michele. In seguito, risaliremo il vallone per muoverci in direzione dei Piani di Tarica: piana panoramica affacciata sul Mare Adriatico. Giunti sul territorio di Serramonacesca passeremo per l'Eremo di Sant'Onofrio per raggiungere infine l'imponente Abbazia di San Liberatore. Visiteremo la bellissima abbazia e anche qui timbreremo la nostra Charta Peregrini con i luoghi visitati durante la quinta e sesta tappa. Prima di andare via riceveremo il Testimonium: certificato che attesterà l'avvenuto cammino ed il passaggio attraverso tutti i luoghi più importanti delle singole tappe. Alla fine della piccola "cerimonia" verremo recuperati da un minibus che ci riporterà a Sulmona, il nostro punto di partenza. Cena libera e pernottamento in struttura.

7 Ore

Dislivello: 450 m

Accommodation: Serramonacesca



## Sulmona

Dopo la colazione in Hotel partenza per le proprie destinazioni e fine dei servizi.

Accommodation: Sulmona



## Supplementi

### Assicurazione annullamento (vedi termini e condizioni)

Corrisponde al 5,00% della quota intera di partecipazione, per persona (termini e condizioni, disponibile solo per residenti in Italia). Scegliendo l'assicurazione annullamento, dovrai pagare l'intero importo dell'ordine al momento del checkout.

[Scarica i dettagli dell'assicurazione.](#)

### Assicurazione Base (vedi termini e condizioni)




Corrisponde al 2,50% della quota intera di partecipazione, per persona (termini e condizioni, disponibile solo per residenti in Italia).

[Scarica i dettagli dell'assicurazione.](#)

# Prezzi e sconti camere




## Camera Tripla

Il terzo posto ha diritto a:

-  60% di sconto se occupato da un bambino
-  40% di sconto se occupato da un ragazzino
-  10% di sconto se occupato da un adulto extra

## Camera Quadrupla

I due posti aggiuntivi hanno diritto a:

-  60% di sconto per ogni bambino
-  40% di sconto per ogni ragazzino
-  10% di sconto per ogni adulto extra

# Partenze su Richiesta

a partire da **890 €**  
**April 2026**

a partire da **890 €**  
**May 2026**

a partire da **990 €**  
**June 2026**

a partire da **990 €**  
**July 2026**

a partire da **990 €**  
**August  
2026**

a partire da **890 €**  
**September  
2026**

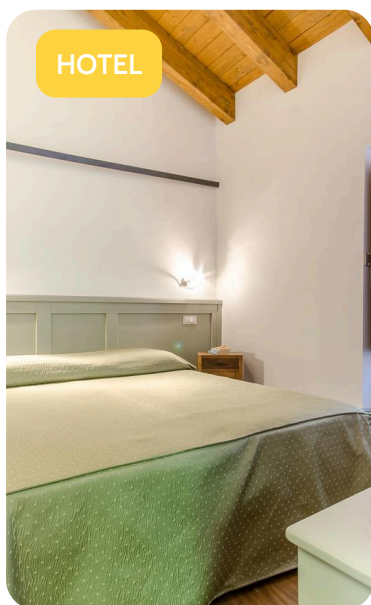
## Cosa è incluso

- ✓ Assistenza con fuoristrada
- ✓ Assistenza telefonica
- ✓ Base camp con tende, sacchi a pelo, luci, tavoli e sedie
- ✓ Colazione
- ✓ Documento di viaggio
- ✓ Garanzie tour operator
- ✓ Pernottamento in camera doppia
- ✓ Soggiorno in struttura 3 stelle o similari
- ✓ Trasporto bagagli

## Cosa visiterai

- 📍 Sulmona
- 📍 Pacentro
- 📍 Caramanico Terme
- 📍 Decontra
- 📍 Eremo Santo Spirito
- 📍 Roccamorice
- 📍 Serramonacesca
- 📍 Sulmona

## Accommodation



Sulmona



Pacentro



Caramanico Terme



HOTEL

**Decontra**



IN TENDA

**Eremo Santo Spirito**



**Roccamorice**



HOTEL

**Sulmona**

# Da sapere

## ✓ Come arrivare

In Auto: uscita A14 San Benedetto del Tronto

In Treno: stazione ferroviaria San Benedetto del Tronto

In Aereo: Aeroporto d'Abruzzo e Ancona

## ✓ Caratteristiche del viaggio

Aperto a viaggiatori di tutte le età. Viaggerai in autonomia o in gruppo, con tutto il supporto dell'agenzia. In una vacanza di gruppo, potresti incontrare stranieri, con abitudini diverse dalle tue. Per una vacanza in bicicletta, potresti trovarti a pedalare con persone in bici assistita e persone con bici tradizionale. Rispetta lo spazio di tutti e divertiti. Il tour è organizzato da Guide e Operatori locali, selezionati appositamente per te.

## ✓ Informazioni generali del viaggio

Ricorda di portare con te un passaporto o una carta d'identità validi, con una scadenza non inferiore a 6 mesi dalla data di partenza. L'itinerario potrebbe subire modifiche prima e/o durante il viaggio. In un viaggio di gruppo ed in alcuni Borghi particolari, potrebbe essere necessario avere una ospitalità diffusa, per mancanza di grandi strutture. Segnala eventuali intolleranze alimentari al momento della prenotazione; faremo del nostro meglio per soddisfarle, ma non possiamo garantirlo. Tasse di soggiorno da pagare in loco.

## ✓ Valuta

Euro

## ✓ Vaccinazioni

No

## ✓ Documenti e visti

Carta d'identità

## ✓ Numeri di emergenza

Numero unico di emergenza: 112

## ✓ Prese elettriche

220v

# Gradi di livello di difficoltà delle esperienze

 Difficile

 Intermedio

 Principiante

 Estremo

## Termini e condizioni viaggi

Ti invitiamo a leggere la documentazione inerente le condizioni generali di vendita dei pacchetti turistici al seguente link: [Termini e condizioni Viaggi](#)

Grazie per aver scelto i nostri servizi. Be True. It's Isy!